



Trädgårdsingenjör: odling - kandidatprogram  
LK005, Ht-20  
2020-08-31 - 2023-06-04

Omfattning 180 Hp  
Studietakt Helfart

## Värderingsresultat

Värderingsperiod: 2023-05-21 -- 2023-06-11

22 studenter har svarat

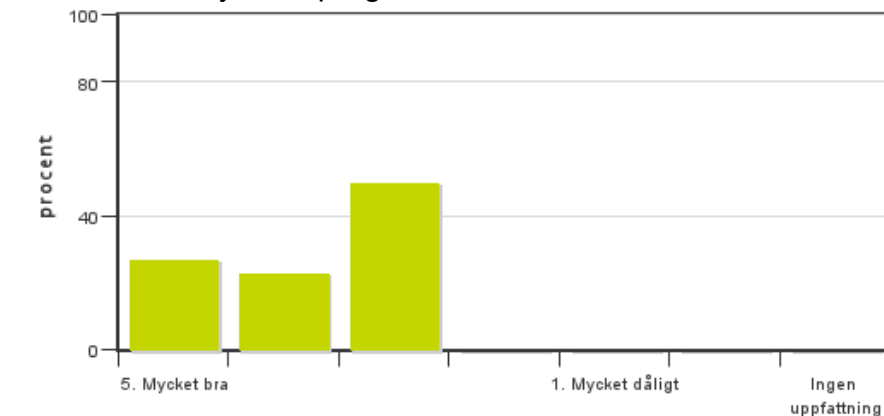
76 studenter antagna till programmet

0 tillagda studenter

Svarsfrekvens: 28.95 %

### 1. Helhetsintryck av programmet

Mitt helhetsintryck av programmet är:



studenter har svarat: 22

Medel: 3,8

Median: 4

5: 6

4: 5

3: 11

2: 0

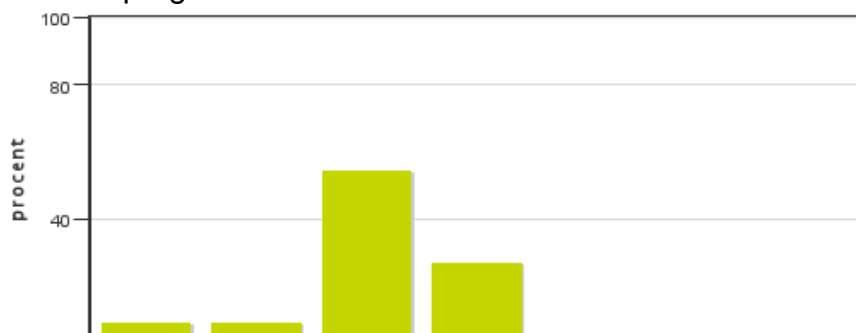
1: 0

Har ingen uppfattning: 0

### 2. Programmets uppbyggnad och innehåll

Programmet syftar till att du ska nå målen för avsedd examen. Målen finns i utbildningsplanen.

a. Jag upplever att fördelningen mellan teoretiska och praktiska/färdighetstränande moment i programmet har varit bra.



studenter har svarat: 22

Medel: 3,0

Median: 3

5: 2

4: 2

3: 12

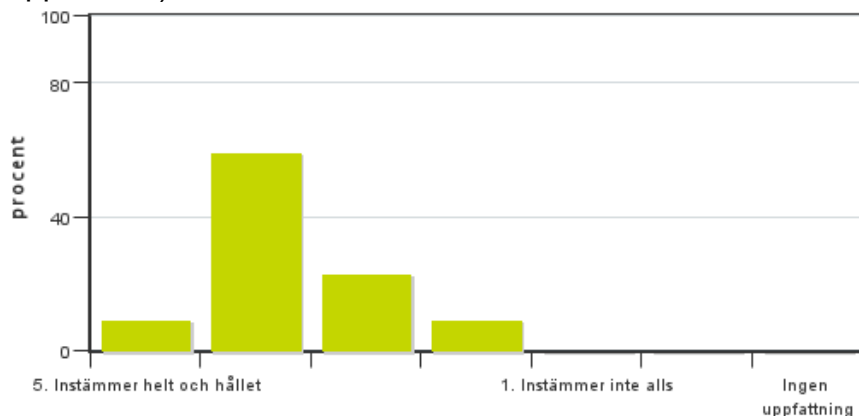
2: 6

1: 0

Har ingen uppfattning: 0

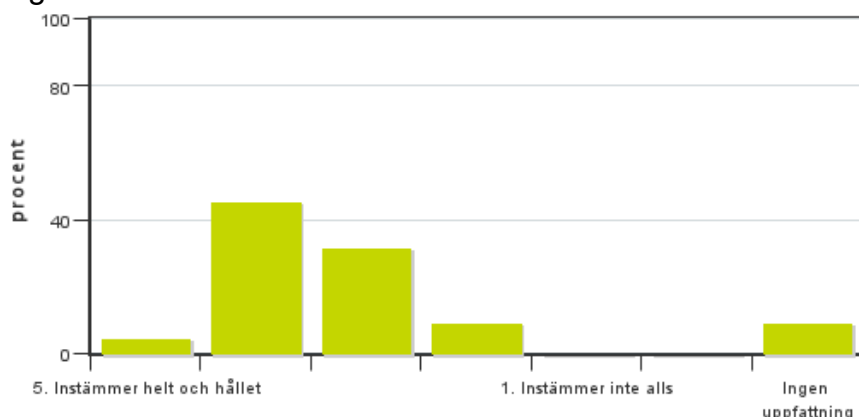


b. Jag upplever att programmets innehåll har varit heltäckande (inga innehållsmässiga glapp/brister).



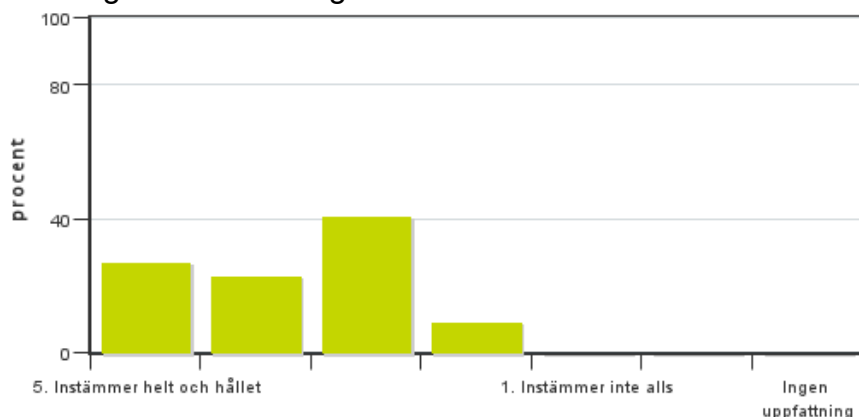
studenter har svarat: 22  
 Medel: 3,7  
 Median: 4  
 5: 2  
 4: 13  
 3: 5  
 2: 2  
 1: 0  
 Har ingen uppfattning: 0

c. Jag upplever inte att det har funnits omotiverade, innehållsmässiga överlapp i programmet.



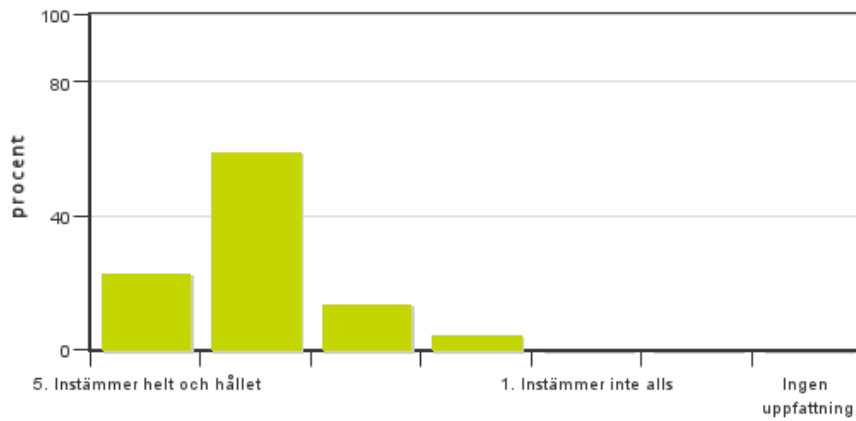
studenter har svarat: 22  
 Medel: 3,5  
 Median: 4  
 5: 1  
 4: 10  
 3: 7  
 2: 2  
 1: 0  
 Har ingen uppfattning: 2

d. Jag upplever att de olika delarna i programmet har hängt samman – det har funnits ”en rödtråd” genom utbildningen.



studenter har svarat: 22  
 Medel: 3,7  
 Median: 4  
 5: 6  
 4: 5  
 3: 9  
 2: 2  
 1: 0  
 Har ingen uppfattning: 0

e. Jag upplever att progressionen inom programmet har varit god – det har funnits en stegring av nivån.

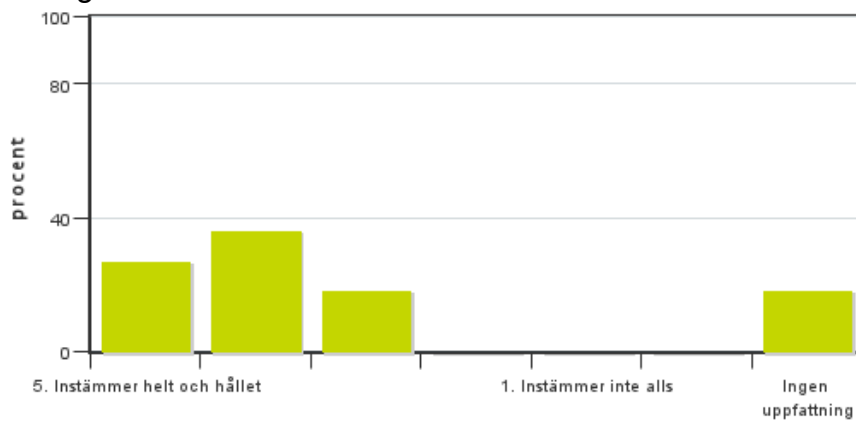


studenter har svarat: 22  
 Medel: 4,0  
 Median: 4

5: 5  
 4: 13  
 3: 3  
 2: 1  
 1: 0

Har ingen uppfattning: 0

f. Jag upplever att omfattningen av studentaktiverande pedagogik inom programmet har varit lagom.

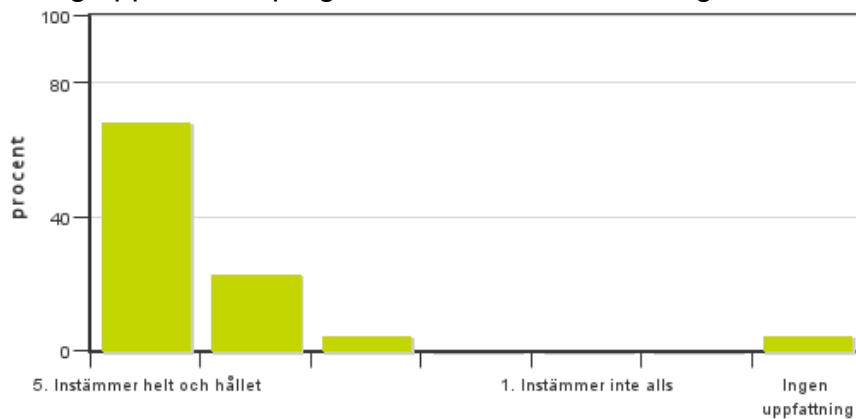


studenter har svarat: 22  
 Medel: 4,1  
 Median: 4

5: 6  
 4: 8  
 3: 4  
 2: 0  
 1: 0

Har ingen uppfattning: 4

g. Jag upplever att programmet har behandlat frågor om hållbar utveckling.

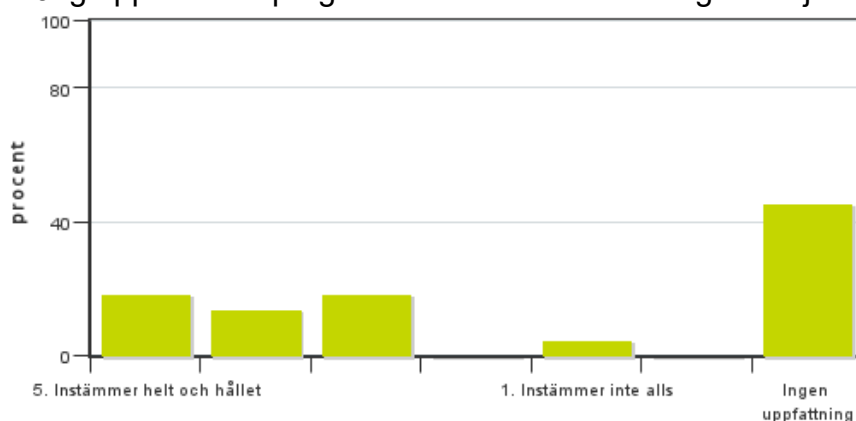


studenter har svarat: 22  
 Medel: 4,7  
 Median: 5

5: 15  
 4: 5  
 3: 1  
 2: 0  
 1: 0

Har ingen uppfattning: 1

h. Jag upplever att programmet har behandlat frågor om jämställdhet.

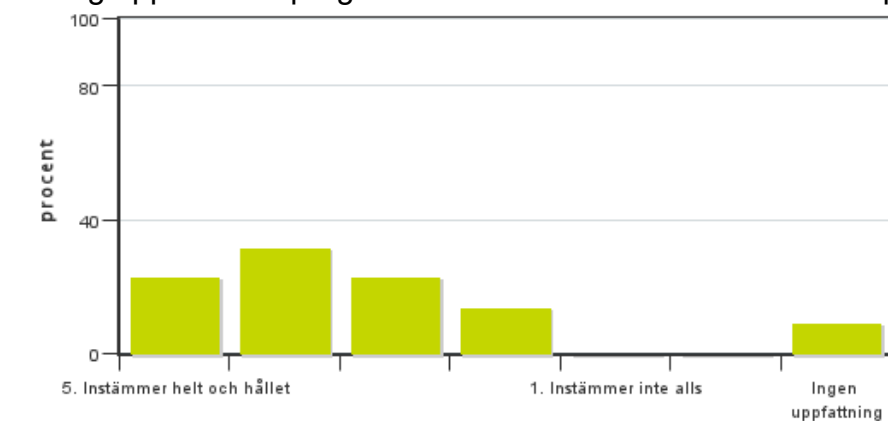


studenter har svarat: 22  
 Medel: 3,8  
 Median: 4

5: 4  
 4: 3  
 3: 4  
 2: 0  
 1: 1

Har ingen uppfattning: 10

i. Jag upplever att programmet har inkluderat internationella perspektiv.



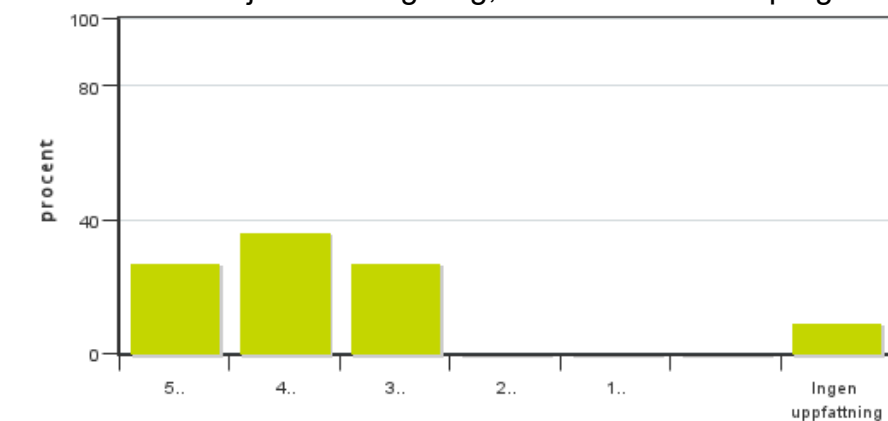
studenter har svarat: 22  
Medel: 3,7  
Median: 4

5: 5  
4: 7  
3: 5  
2: 3  
1: 0

Har ingen uppfattning: 2

### 3. Sammanfattande omdöme

Om du skulle välja utbildning idag, hade du valt detta program?



studenter har svarat: 22  
Medel: 4,0  
Median: 4

5: 6  
4: 8  
3: 6  
2: 0  
1: 0

Har ingen uppfattning: 2

- 5. Ja, absolut
- 4. Ja, troligen
- 3. Nej, troligen annat program på SLU
- 2. Nej, troligen liknande program på annat lärosäte
- 1. Nej, troligen annat program på annat lärosäte

### Kursledarens kommentarer

Läraren har inte lämnat några kommentarer

Kontakta support: [support@slu.se](mailto:support@slu.se) - 018-67 6600