



Trädgårdsingenjör: odling - kandidatprogram  
LK005, Ht-19  
2019-09-02 - 2022-06-05

Omfattning 180 Hp  
Studietakt Helfart

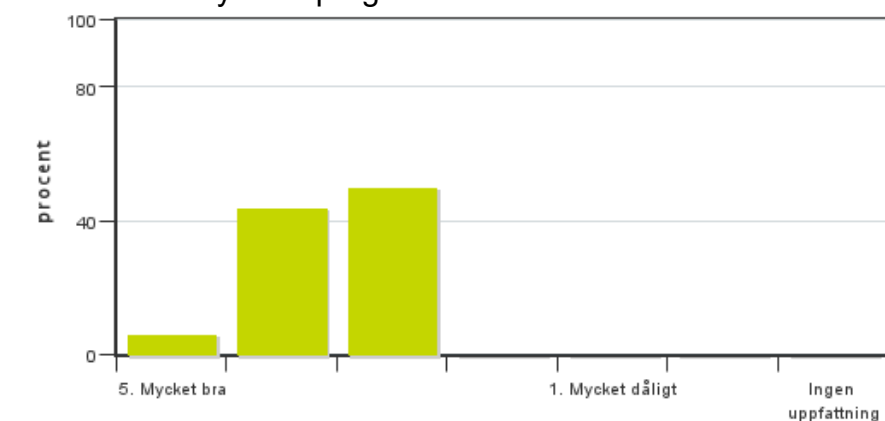
## Värderingsresultat

Värderingsperiod: 2022-06-03 -- 2022-06-24

16 studenter har svarat  
67 studenter antagna till programmet  
0 tillagda studenter  
Svarsfrekvens: 23.88 %

### 1. Helhetsintryck av programmet

Mitt helhetsintryck av programmet är:



studenter har svarat: 16  
Medel: 3,6  
Median: 4

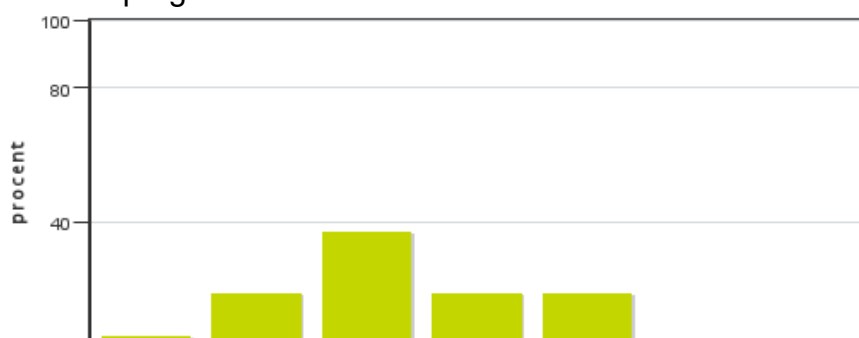
5: 1  
4: 7  
3: 8  
2: 0  
1: 0

Har ingen uppfattning: 0

### 2. Programmets uppbyggnad och innehåll

Programmet syftar till att du ska nå målen för avsedd examen. Målen finns i utbildningsplanen.

a. Jag upplever att fördelningen mellan teoretiska och praktiska/färdighetstränande moment i programmet har varit bra.



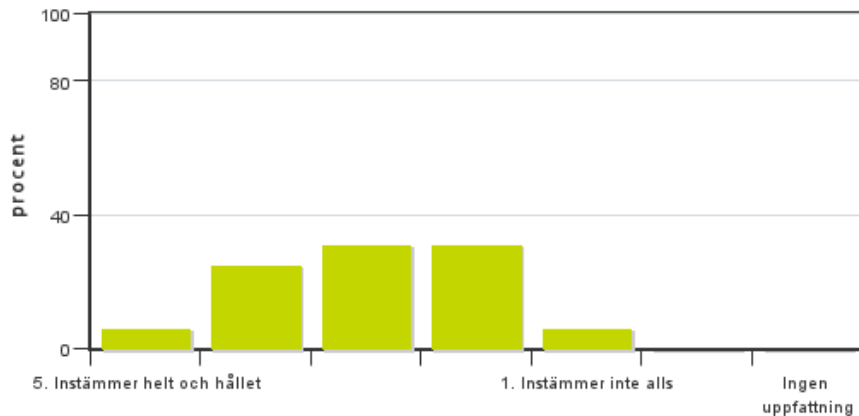
studenter har svarat: 16  
Medel: 2,8  
Median: 3

5: 1  
4: 3  
3: 6  
2: 3  
1: 3

Har ingen uppfattning: 0



b. Jag upplever att programmets innehåll har varit heltäckande (inga innehållsmässiga glapp/brister).

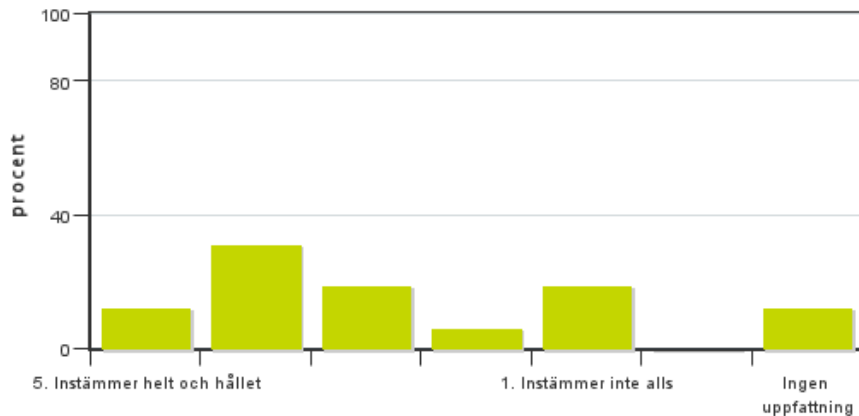


studenter har svarat: 16  
Medel: 2,9  
Median: 3

5: 1  
4: 4  
3: 5  
2: 5  
1: 1

Har ingen uppfattning: 0

c. Jag upplever inte att det har funnits omotiverade, innehållsmässiga överlapp i programmet.

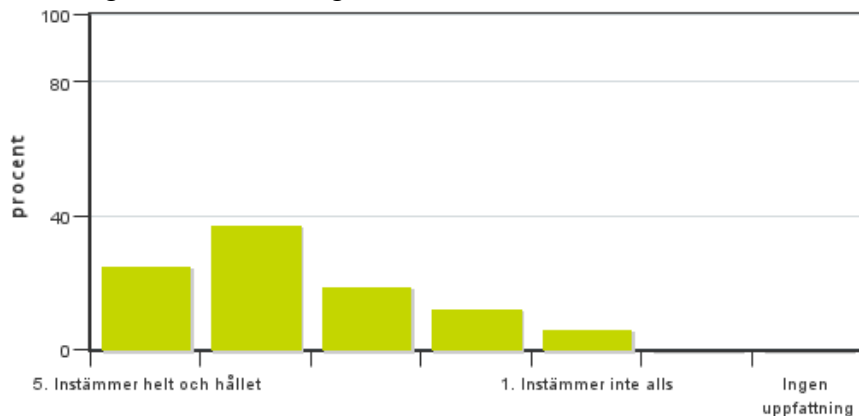


studenter har svarat: 16  
Medel: 3,1  
Median: 4

5: 2  
4: 5  
3: 3  
2: 1  
1: 3

Har ingen uppfattning: 2

d. Jag upplever att de olika delarna i programmet har hängt samman – det har funnits ”en rödtråd” genom utbildningen.

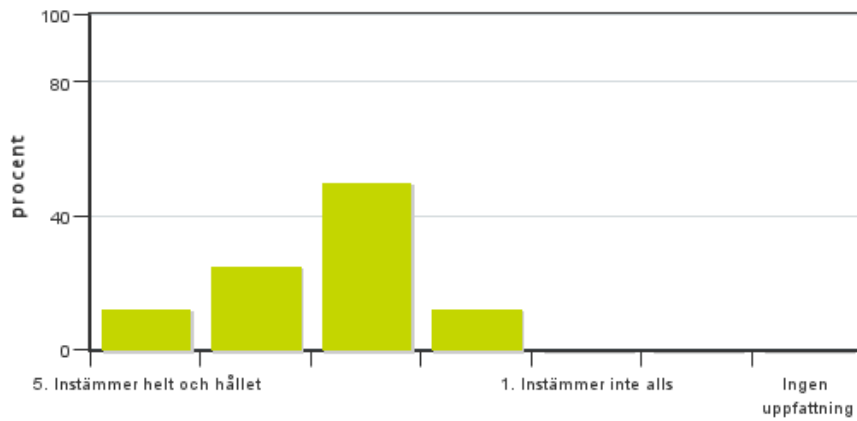


studenter har svarat: 16  
Medel: 3,6  
Median: 4

5: 4  
4: 6  
3: 3  
2: 2  
1: 1

Har ingen uppfattning: 0

e. Jag upplever att progressionen inom programmet har varit god – det har funnits en stegring av nivån.

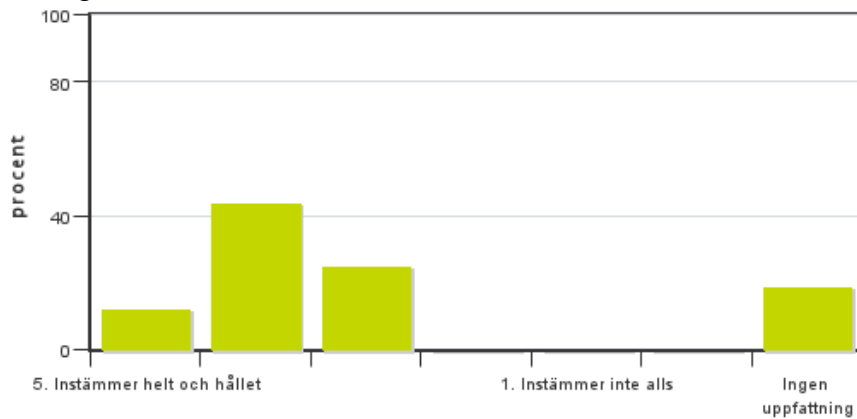


studenter har svarat: 16  
 Medel: 3,4  
 Median: 3

5: 2  
 4: 4  
 3: 8  
 2: 2  
 1: 0

Har ingen uppfattning: 0

f. Jag upplever att omfattningen av studentaktiverande pedagogik inom programmet har varit lagom.

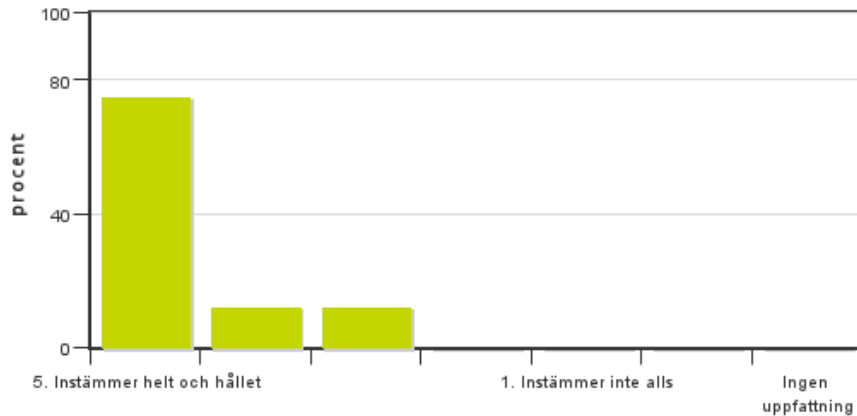


studenter har svarat: 16  
 Medel: 3,8  
 Median: 4

5: 2  
 4: 7  
 3: 4  
 2: 0  
 1: 0

Har ingen uppfattning: 3

g. Jag upplever att programmet har behandlat frågor om hållbar utveckling.

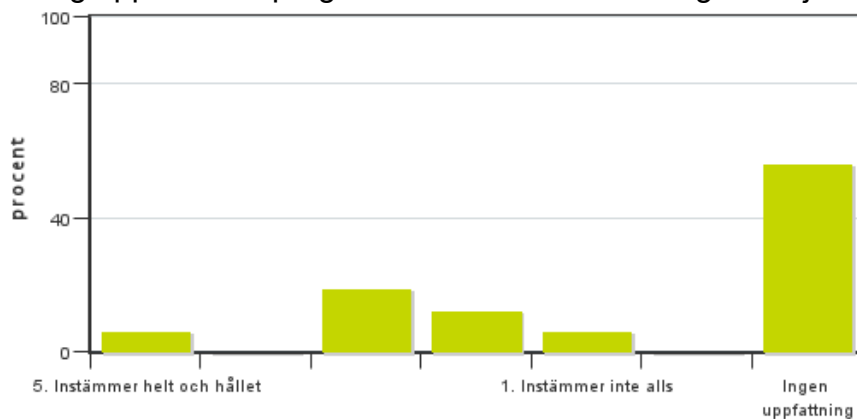


studenter har svarat: 16  
 Medel: 4,6  
 Median: 5

5: 12  
 4: 2  
 3: 2  
 2: 0  
 1: 0

Har ingen uppfattning: 0

h. Jag upplever att programmet har behandlat frågor om jämställdhet.

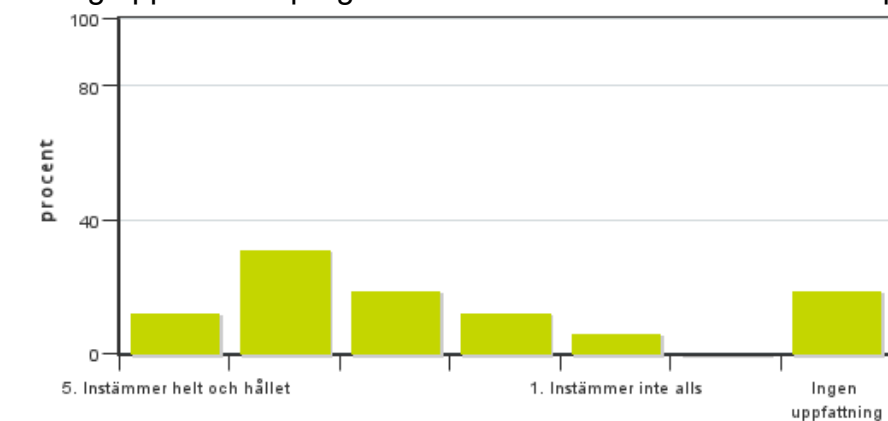


studenter har svarat: 16  
 Medel: 2,7  
 Median: 3

5: 1  
 4: 0  
 3: 3  
 2: 2  
 1: 1

Har ingen uppfattning: 9

i. Jag upplever att programmet har inkluderat internationella perspektiv.



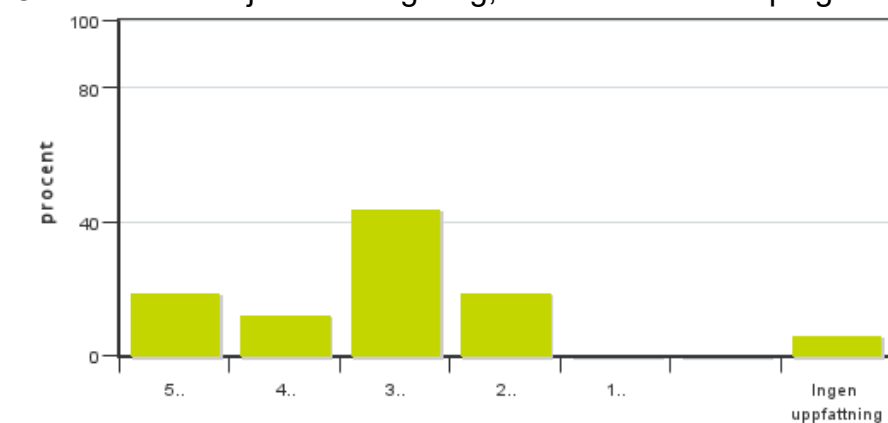
studenter har svarat: 16  
Medel: 3,4  
Median: 4

5: 2  
4: 5  
3: 3  
2: 2  
1: 1

Har ingen uppfattning: 3

### 3. Sammanfattande omdöme

Om du skulle välja utbildning idag, hade du valt detta program?



studenter har svarat: 16  
Medel: 3,3  
Median: 3

5: 3  
4: 2  
3: 7  
2: 3  
1: 0

Har ingen uppfattning: 1

- 5. Ja, absolut
- 4. Ja, troligen
- 3. Nej, troligen annat program på SLU
- 2. Nej, troligen liknande program på annat lärosäte
- 1. Nej, troligen annat program på annat lärosäte

### Kursledarens kommentarer

Läraren har inte lämnat några kommentarer

Kontakta support: [support@slu.se](mailto:support@slu.se) - 018-67 6600