



Landskapsingenjörsprogrammet - Uppsala
LY010, Ht-19
2019-09-02 - 2022-06-05

Omfattning 180 Hp
Studietakt Helfart

Värderingsresultat

Värderingsperiod: 2022-05-29 -- 2022-06-19

7 studenter har svarat

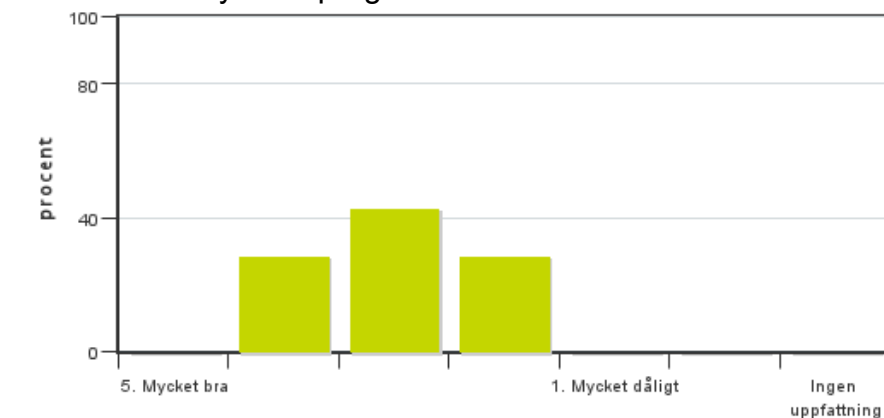
31 studenter antagna till programmet

0 tillagda studenter

Svarsfrekvens: 22.58 %

1. Helhetsintryck av programmet

Mitt helhetsintryck av programmet är:



studenter har svarat: 7
Medel: 3,0
Median: 3

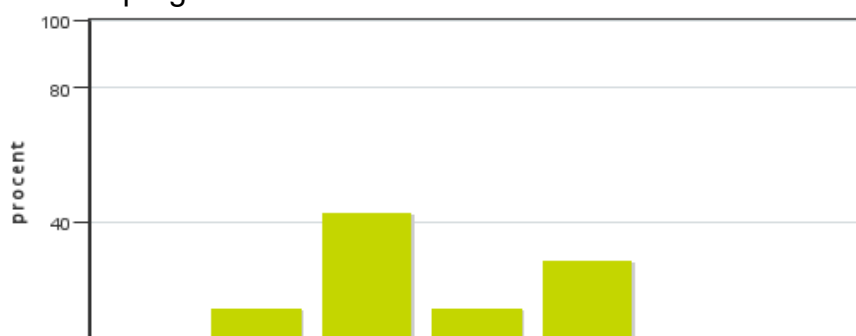
5: 0
4: 2
3: 3
2: 2
1: 0

Har ingen uppfattning: 0

2. Programmets uppbyggnad och innehåll

Programmet syftar till att du ska nå målen för avsedd examen. Målen finns i utbildningsplanen.

a. Jag upplever att fördelningen mellan teoretiska och praktiska/färdighetstränande moment i programmet har varit bra.



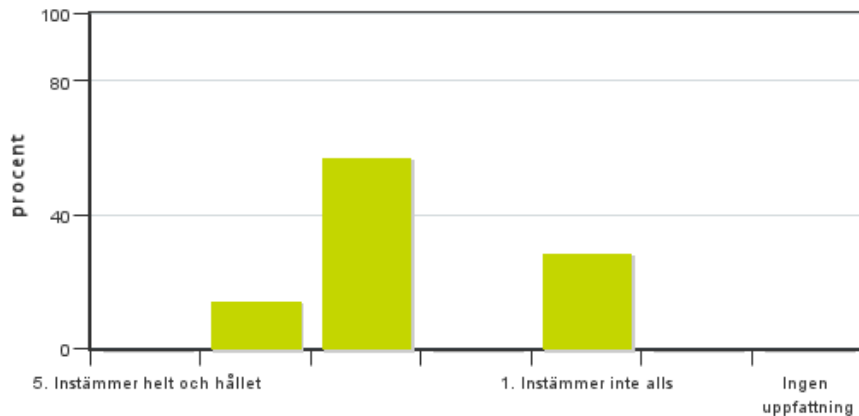
studenter har svarat: 7
Medel: 2,4
Median: 3

5: 0
4: 1
3: 3
2: 1
1: 2

Har ingen uppfattning: 0



b. Jag upplever att programmets innehåll har varit heltäckande (inga innehållsmässiga glapp/brister).



studenter har svarat: 7

Medel: 2,6

Median: 3

5: 0

4: 1

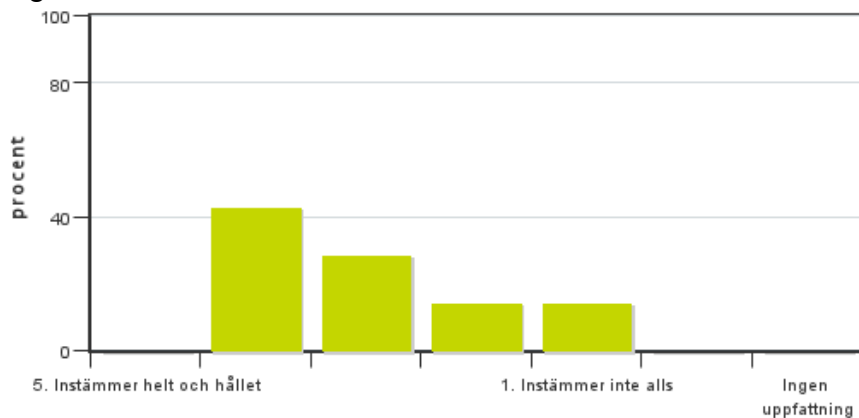
3: 4

2: 0

1: 2

Har ingen uppfattning: 0

c. Jag upplever inte att det har funnits omotiverade, innehållsmässiga överlapp i programmet.



studenter har svarat: 7

Medel: 3,0

Median: 3

5: 0

4: 3

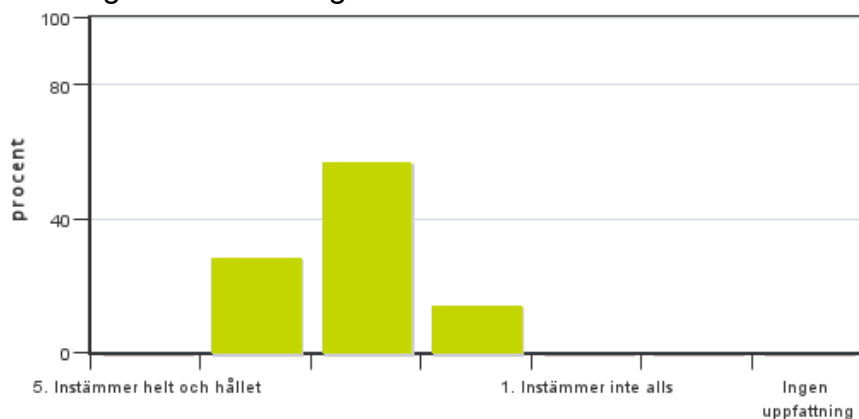
3: 2

2: 1

1: 1

Har ingen uppfattning: 0

d. Jag upplever att de olika delarna i programmet har hängt samman – det har funnits "en rödtråd" genom utbildningen.



studenter har svarat: 7

Medel: 3,1

Median: 3

5: 0

4: 2

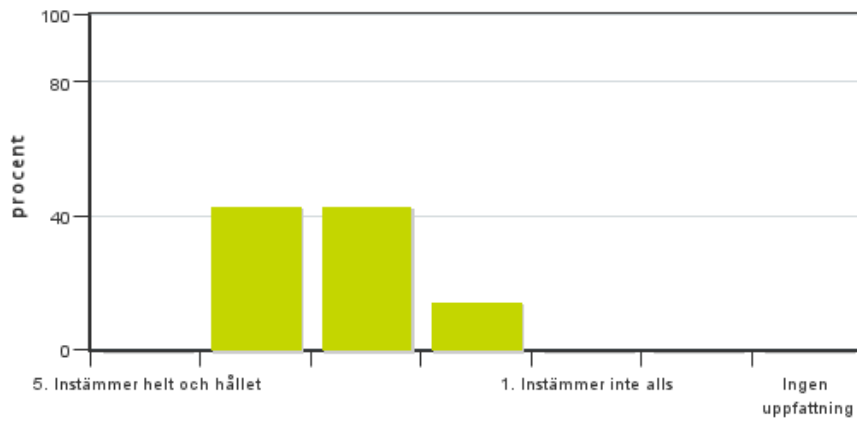
3: 4

2: 1

1: 0

Har ingen uppfattning: 0

e. Jag upplever att progressionen inom programmet har varit god – det har funnits en stegring av nivån.

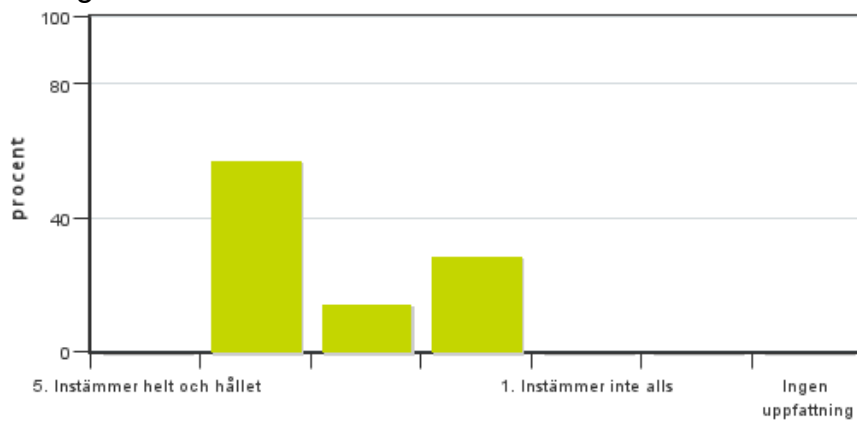


studenter har svarat: 7
 Medel: 3,3
 Median: 3

5: 0
 4: 3
 3: 3
 2: 1
 1: 0

Har ingen uppfattning: 0

f. Jag upplever att omfattningen av studentaktiverande pedagogik inom programmet har varit lagom.

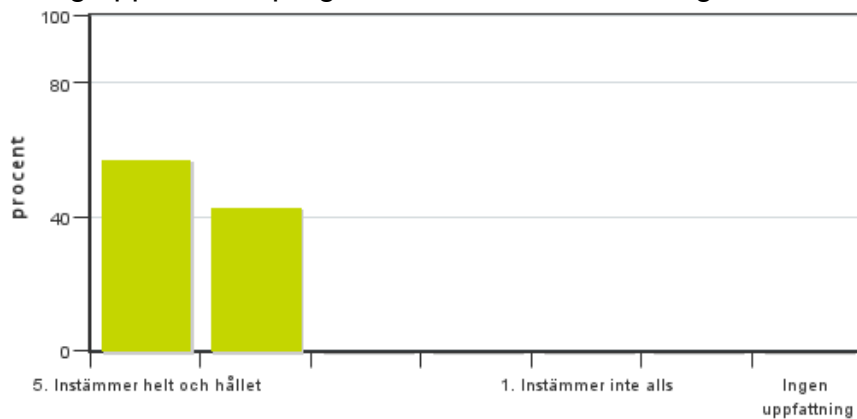


studenter har svarat: 7
 Medel: 3,3
 Median: 4

5: 0
 4: 4
 3: 1
 2: 2
 1: 0

Har ingen uppfattning: 0

g. Jag upplever att programmet har behandlat frågor om hållbar utveckling.

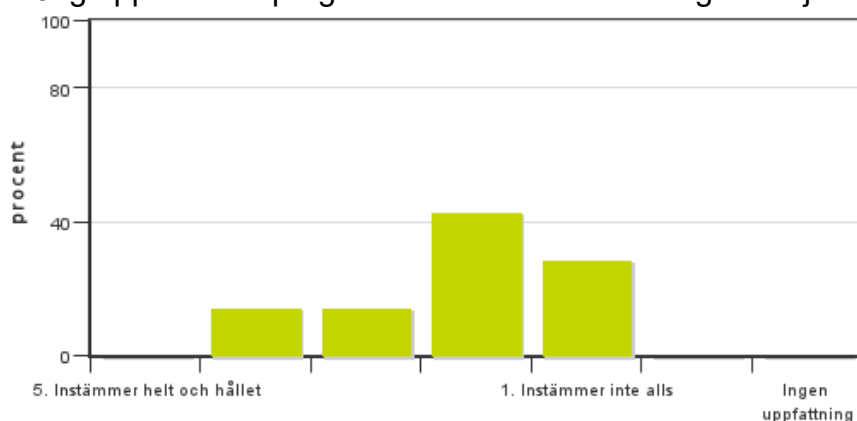


studenter har svarat: 7
 Medel: 4,6
 Median: 5

5: 4
 4: 3
 3: 0
 2: 0
 1: 0

Har ingen uppfattning: 0

h. Jag upplever att programmet har behandlat frågor om jämställdhet.

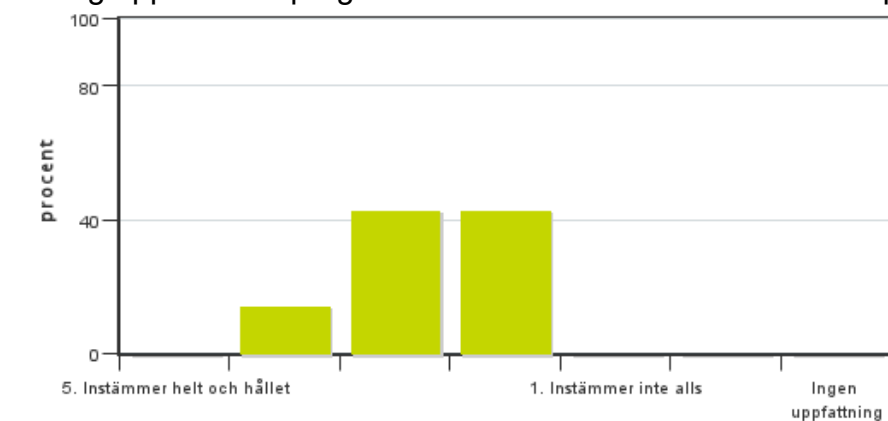


studenter har svarat: 7
 Medel: 2,1
 Median: 2

5: 0
 4: 1
 3: 1
 2: 3
 1: 2

Har ingen uppfattning: 0

i. Jag upplever att programmet har inkluderat internationella perspektiv.



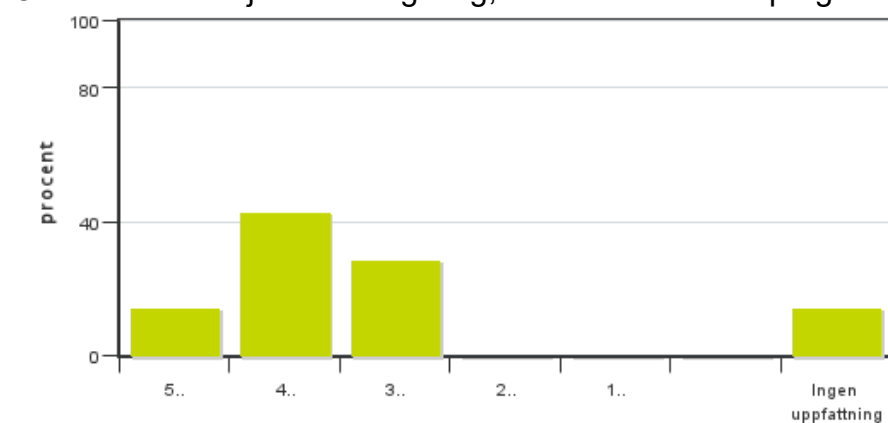
studenter har svarat: 7
Medel: 2,7
Median: 3

5: 0
4: 1
3: 3
2: 3
1: 0

Har ingen uppfattning: 0

3. Sammanfattande omdöme

Om du skulle välja utbildning idag, hade du valt detta program?



studenter har svarat: 7
Medel: 3,8
Median: 4

5: 1
4: 3
3: 2
2: 0
1: 0

Har ingen uppfattning: 1

- 5. Ja, absolut
- 4. Ja, troligen
- 3. Nej, troligen annat program på SLU
- 2. Nej, troligen liknande program på annat lärosäte
- 1. Nej, troligen annat program på annat lärosäte

Kursledarens kommentarer

Endast sju studenter har svarat på utvärderingen vilket är en svarsfrekvens på knappt 23%. Det går därför inte att avgöra om utvärderingen ger en representativ bild av vad klassen som helhet tycker. Jag kommenterar ändå tendenser jag kan se i resultatet och de punkter där jag ser att flera skrivit samma saker.

Helhetsintryck av utbildningen fick 3,0 i den här utvärderingen jämfört med ett genomsnitt av hela utbildningens kursutvärderingar som landar på 3,7. Studenterna skriver att innehållet är intressant och lärorikt och att programmet varit utvecklande.

Frågan som får högst poäng i utvärderingen är om utbildningen berört hållbar utveckling. Där får vi 4,6. Hållbar utveckling är något som vi arbetat hårt för att göra till en grundpelare i programmet.

Något som flera framfört är att de önskat mer praktiska moment. Under distansundervisningen har en del av de praktiska momenten varit ersatta av andra uppgifter eftersom vi inte fått bedriva fysisk undervisning vilket gjort att de praktiska momenten varit färre än planerat. Vi kommer även att se över om vi kan utöka de praktiska momenten i utbildningen.

Flera studenter skriver att de önskat fler valbara kurser. Jag ser också ett behov att utöka kursutbudet i åk 3 vilket är en fråga som jag kommer att driva.

Eftersom detta var första årskursen på programmet gick många av kurserna för första gången. Detta är något som tas

upp i utvärderingen med kommentarer om att det på vissa ställen fanns glapp och överlapp även om de som svarat överlag tycker att progressionen varit god. En annan kommentar är att det behövs tydligare struktur i en del av kurserna. Vi har justerat (och justerar) kursinnehåll och kursplaner löpande för att råda bot på detta och stärka den röda tråden. En hel del förändringar har redan gjorts och andra är på gång. Feedback från studenter är alltid en viktig grund i utvecklingsarbetet.

Slutligen är det flera som skriver att lärarna varit engagerade och kunniga vilket gjort lärandet roligt och lärorikt .

/Bodil Dahlman PSR

Kontakta support: support@slu.se - 018-67 6600