



Landskapsingenjörsprogrammet - Uppsala
LY010, Ht-20
2020-08-31 - 2023-06-04

Omfattning 180 Hp
Studietakt Helfart

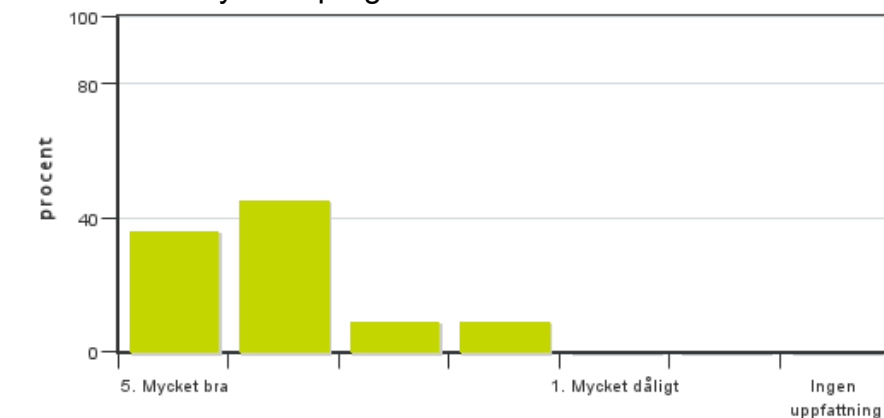
Värderingsresultat

Värderingsperiod: 2023-03-20 -- 2023-06-18

11 studenter har svarat
34 studenter antagna till programmet
0 tillagda studenter
Svarsfrekvens: 32.35 %

1. Helhetsintryck av programmet

Mitt helhetsintryck av programmet är:



studenter har svarat: 11
Medel: 4,1
Median: 4

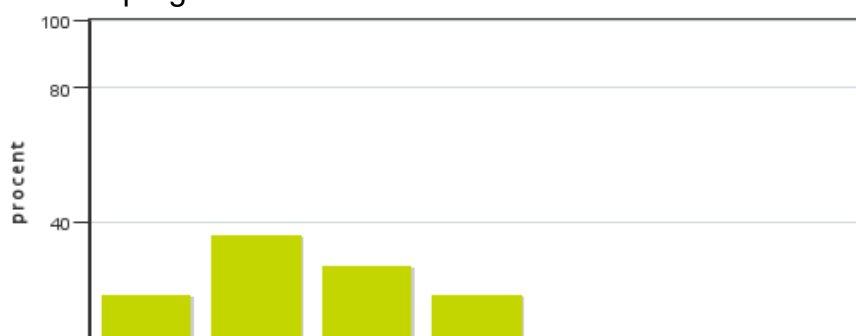
5: 4
4: 5
3: 1
2: 1
1: 0

Har ingen uppfattning: 0

2. Programmets uppbyggnad och innehåll

Programmet syftar till att du ska nå målen för avsedd examen. Målen finns i utbildningsplanen.

a. Jag upplever att fördelningen mellan teoretiska och praktiska/färdighetstränande moment i programmet har varit bra.



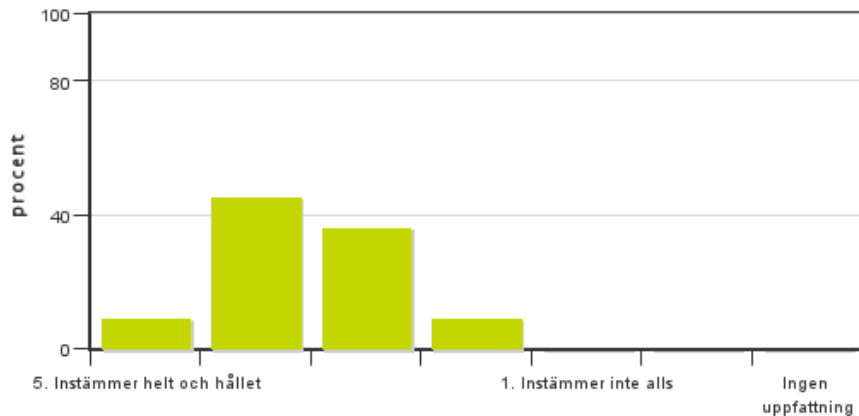
studenter har svarat: 11
Medel: 3,5
Median: 4

5: 2
4: 4
3: 3
2: 2
1: 0

Har ingen uppfattning: 0



b. Jag upplever att programmets innehåll har varit heltäckande (inga innehållsmässiga glapp/brister).

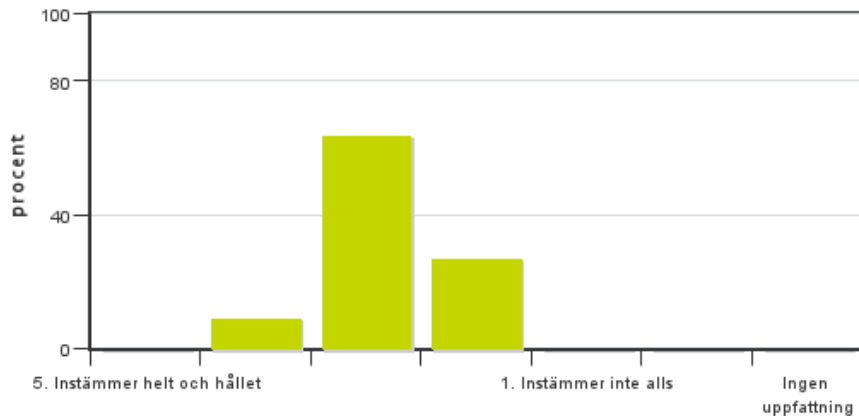


studenter har svarat: 11
Medel: 3,5
Median: 4

5: 1
4: 5
3: 4
2: 1
1: 0

Har ingen uppfattning: 0

c. Jag upplever inte att det har funnits omotiverade, innehållsmässiga överlapp i programmet.

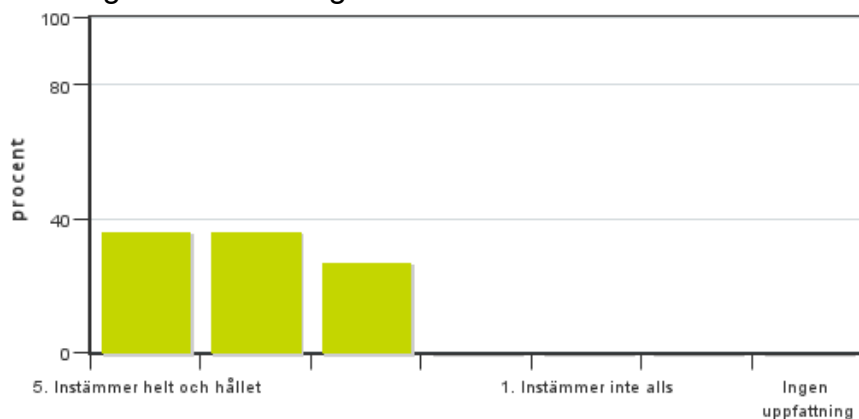


studenter har svarat: 11
Medel: 2,8
Median: 3

5: 0
4: 1
3: 7
2: 3
1: 0

Har ingen uppfattning: 0

d. Jag upplever att de olika delarna i programmet har hängt samman – det har funnits ”en rödtråd” genom utbildningen.

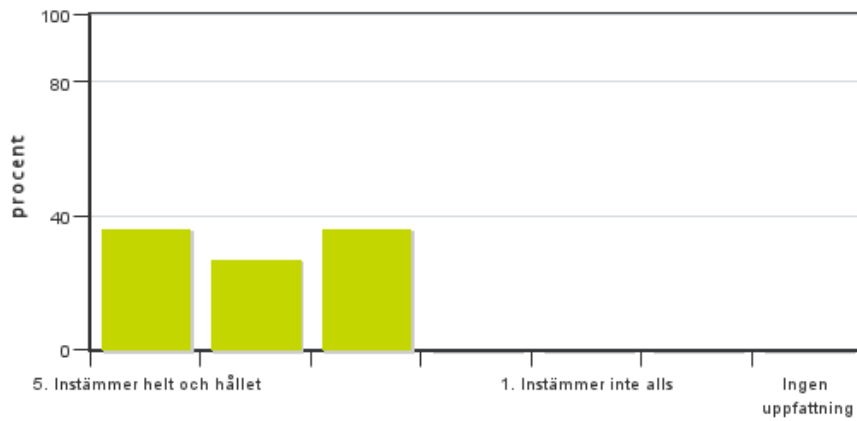


studenter har svarat: 11
Medel: 4,1
Median: 4

5: 4
4: 4
3: 3
2: 0
1: 0

Har ingen uppfattning: 0

e. Jag upplever att progressionen inom programmet har varit god – det har funnits en stegring av nivån.

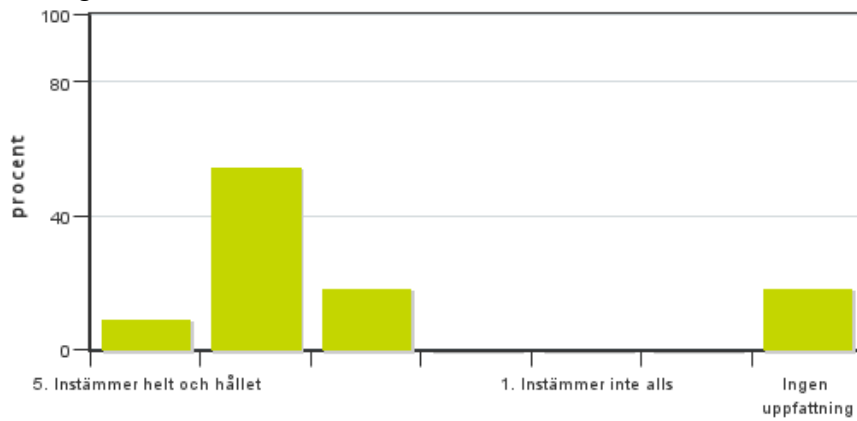


studenter har svarat: 11
 Medel: 4,0
 Median: 4

5: 4
 4: 3
 3: 4
 2: 0
 1: 0

Har ingen uppfattning: 0

f. Jag upplever att omfattningen av studentaktiverande pedagogik inom programmet har varit lagom.

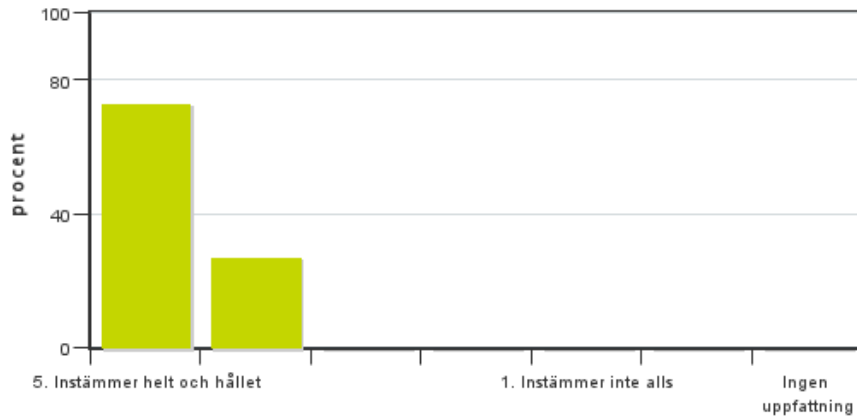


studenter har svarat: 11
 Medel: 3,9
 Median: 4

5: 1
 4: 6
 3: 2
 2: 0
 1: 0

Har ingen uppfattning: 2

g. Jag upplever att programmet har behandlat frågor om hållbar utveckling.

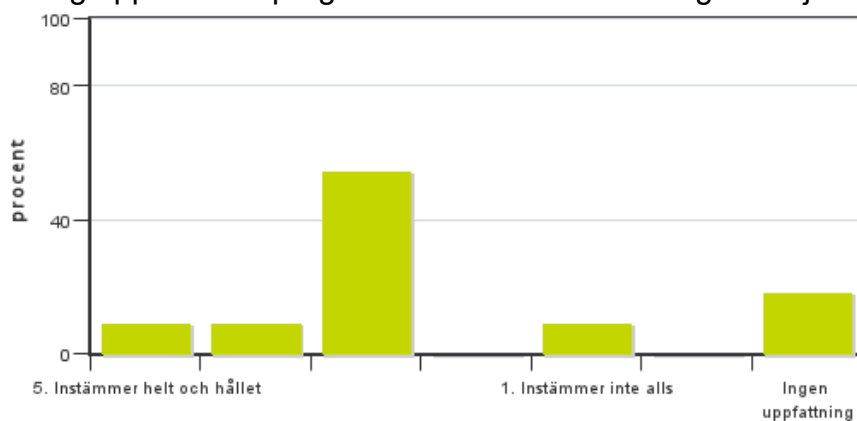


studenter har svarat: 11
 Medel: 4,7
 Median: 5

5: 8
 4: 3
 3: 0
 2: 0
 1: 0

Har ingen uppfattning: 0

h. Jag upplever att programmet har behandlat frågor om jämställdhet.

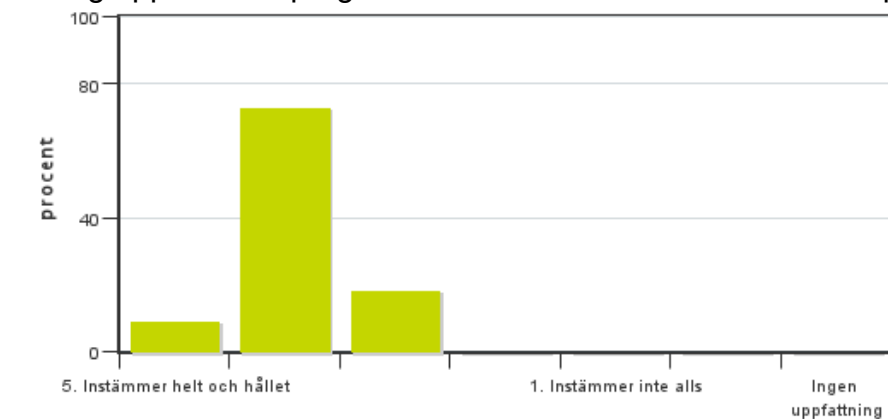


studenter har svarat: 11
 Medel: 3,1
 Median: 3

5: 1
 4: 1
 3: 6
 2: 0
 1: 1

Har ingen uppfattning: 2

i. Jag upplever att programmet har inkluderat internationella perspektiv.



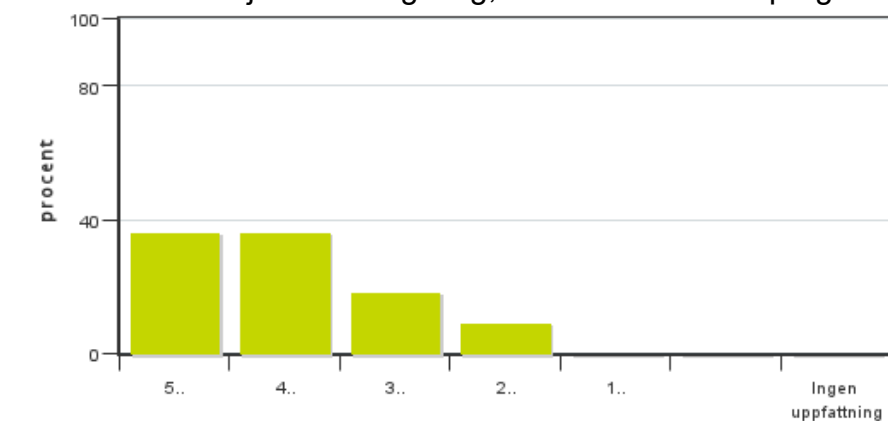
studenter har svarat: 11
Medel: 3,9
Median: 4

5: 1
4: 8
3: 2
2: 0
1: 0

Har ingen uppfattning: 0

3. Sammanfattande omdöme

Om du skulle välja utbildning idag, hade du valt detta program?



studenter har svarat: 11
Medel: 4,0
Median: 4

5: 4
4: 4
3: 2
2: 1
1: 0

Har ingen uppfattning: 0

- 5. Ja, absolut
- 4. Ja, troligen
- 3. Nej, troligen annat program på SLU
- 2. Nej, troligen liknande program på annat lärosäte
- 1. Nej, troligen annat program på annat lärosäte

Kursledarens kommentarer

Läraren har inte lämnat några kommentarer

Kontakta support: support@slu.se - 018-67 6600