



Cisco AnyConnect installation på Windows 7

VPN-klienten som används för att komma åt resurser på SLU:s nät utanför SLU:s campusområden kan laddas ner genom att besöka en av nedanstående webbadresser.

Adresser till VPN serverna om du befinner dig utanför SLU:s nät

Ort	Adress
Alnarp	https://vpn-alnarp.slu.se/
Skara	https://vpn-skara.slu.se/
Umeå	https://vpn-umea.slu.se/
Uppsala	https://vpn-uppsala.slu.se/

För test av VPN om du befinner på SLU:s nät

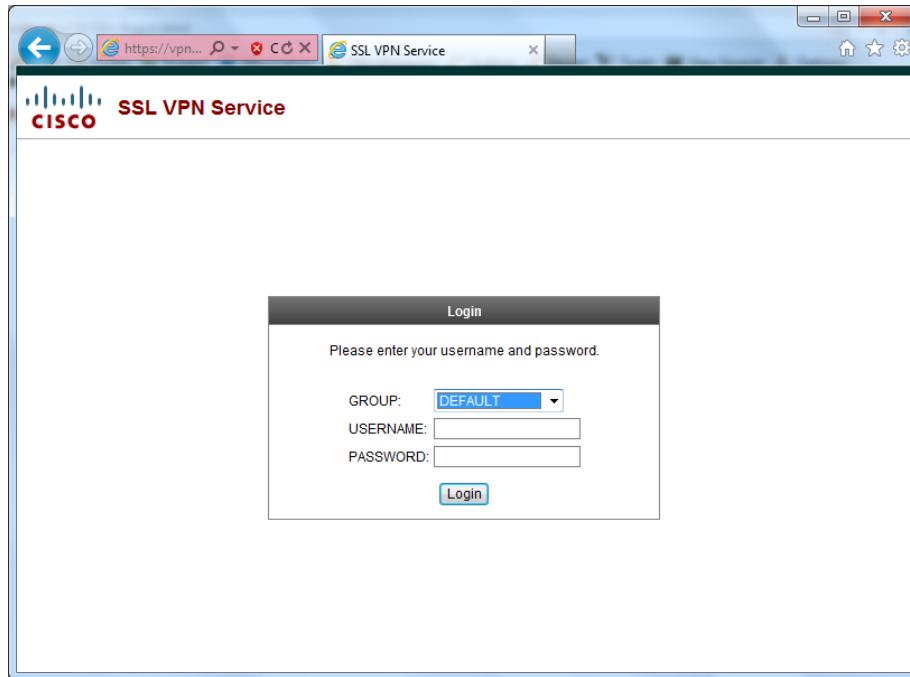
Ort	Adress
Alnarp	https://vpn-local-alnarp.slu.se/
Skara	https://vpn-local-skara.slu.se/
Umeå	https://vpn-local-umea.slu.se/
Uppsala	https://vpn-local-uppsala.slu.se/

Vi rekommenderar att du använder Internet Explorer och att du tillåter att en ActiveX komponent får startas.

Inloggning till VPN tjänsten

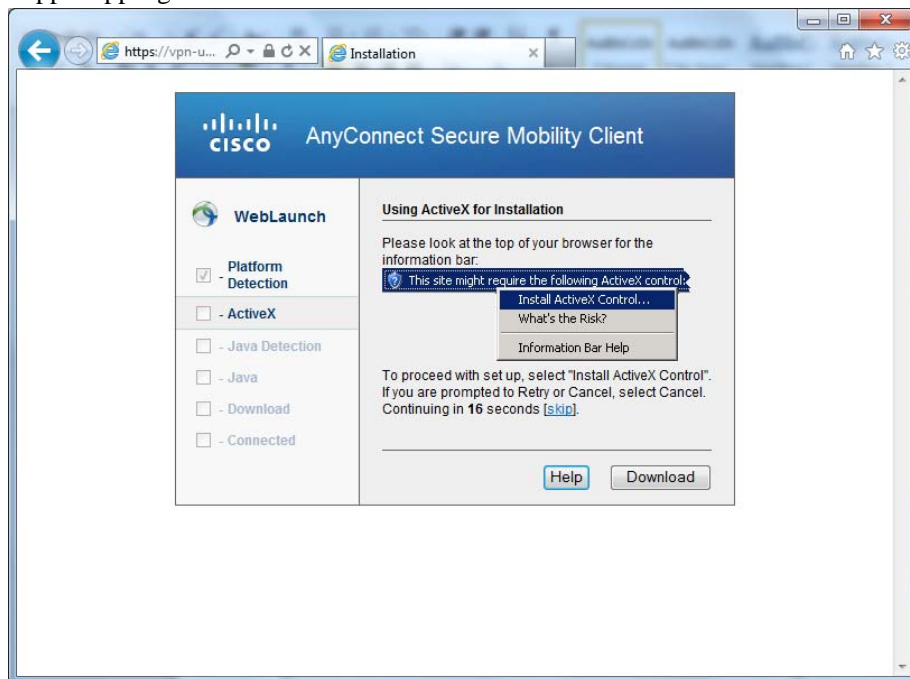
När du besöker en av ovanstående sidor får du välja vilken grupp du vill ansluta dig till. I de allra flesta fall väljer du DEFAULT. Det är endast personer som har behörighet till speciellt skyddade resurser som behöver välja något annat och då har de fått instruktioner om det tidigare.

Ange ditt användarnamn (username) och lösenord (password). Det är ditt AD-konto (i de flesta fall samma som du använder för att logga in på din dator) och lösenord som ska användas.



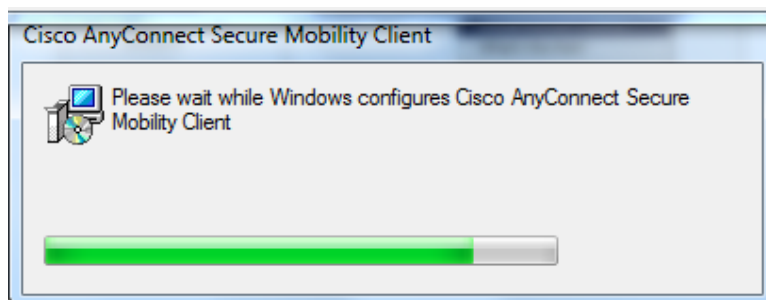
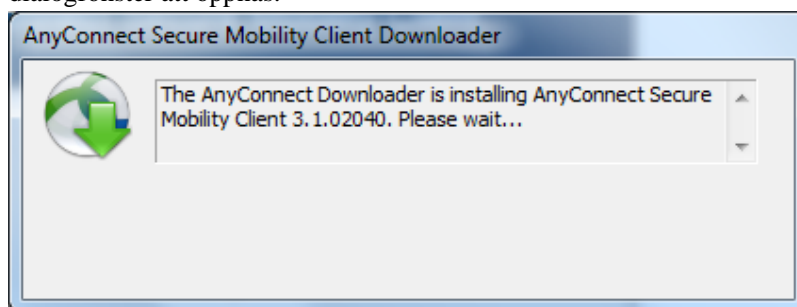
Klicka på "Login"-knappen när du fyllt i uppgifterna

Om du inte använt VPN på din dator kommer webbsidan nu att försöka ladda ner ett klientprogram till din dator. Programmet kommer senare att användas för att koppla upp sig med VPN mot SLU.

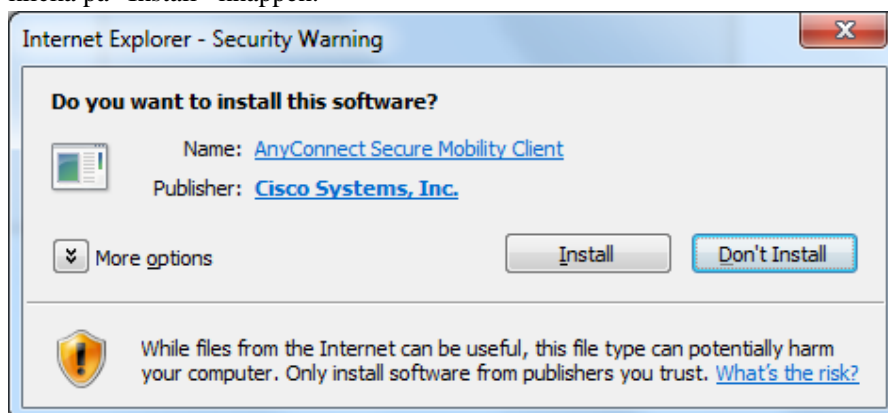


Först visas ett fönster med status information. Om du kör Internet Explorer och har ActiveX tillåtet kommer en nedladdning av en klient att påbörjas och två nya

dialogfönster att öppnas.



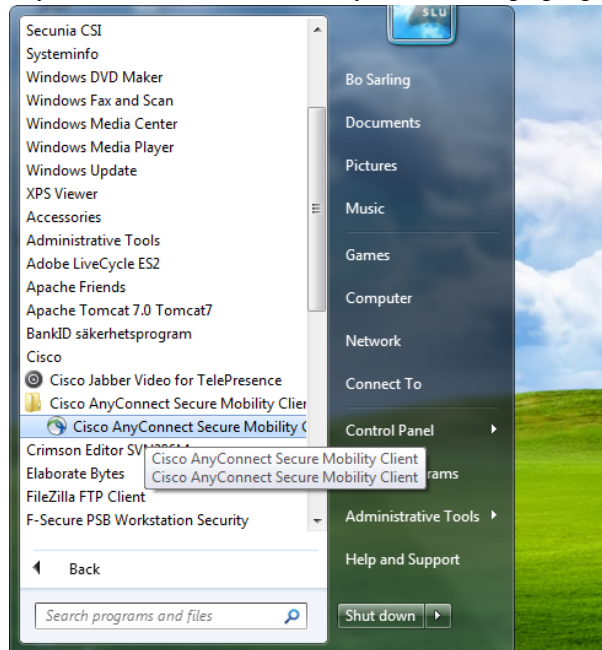
När nedladdningen är klar kommer Windows fråga om du vill installera klienten, klicka på "Install"-knappen.



Installationen slutförs, ett kort meddelande visas i skärmens nedre högra hörn och sedan **kopplas du upp** mot SLU via VPN.

Starta VPN klienten

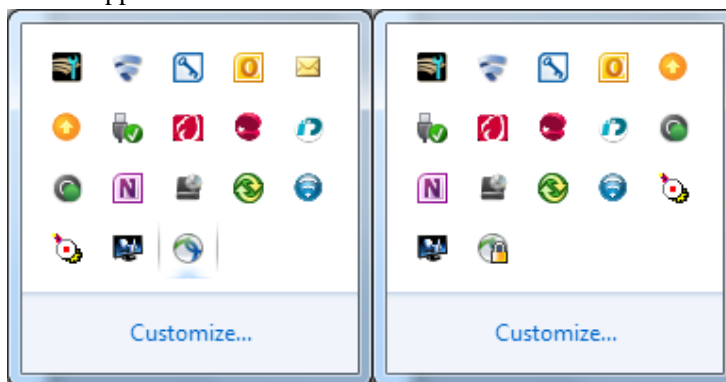
För att starta en VPN session efter att klienten är installerad så söker du efter Cisco AnyConnect klienten i startmenyn och klicka på programikonen



Alternativt kan du gå till webbadresserna som listas i första avsnittet och ange ditt användarnamn och lösenord samt klicka på "Login"-knappen. Du kommer då att bli inloggad automatiskt.

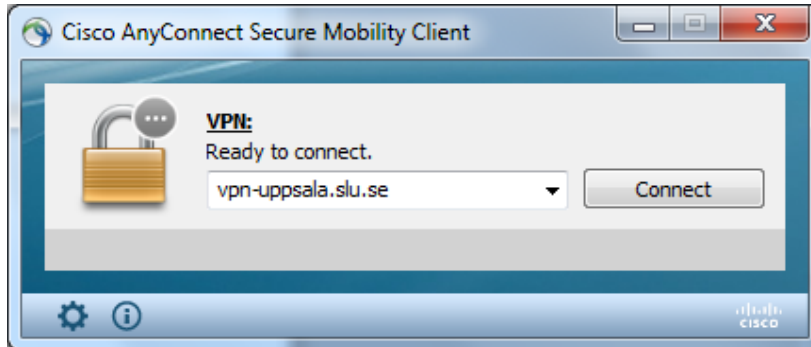
Inloggning via VPN mot SLU

För att logga in mot SLU via VPN letar du upp en ikon i fältet "Hidden icons" som du når från aktivitetsfältet (där Start-knappen finns). Leta upp den lilla ikonen med en triangel som pekar uppåt och klicka på den. Ett fönster liknande nedanstående fönster öppnas.

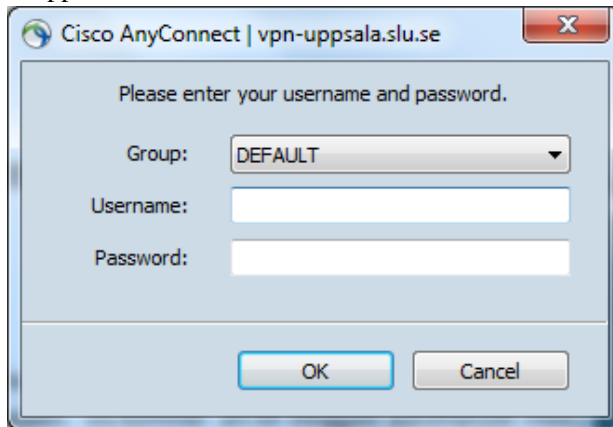


Klicka på ikonen som ser ut som ett grått jordklot (nederst till höger i den vänstra av ovanstående bilder), om du redan är uppkopplad så finns det ett litet hänglås i

bilden (nederst till höger i den vänstra av ovanstående bilder). Saknas ikonen måste programmet startas enligt instruktion i föregående avsnitt. VPN klientens första dialogfönster visas.



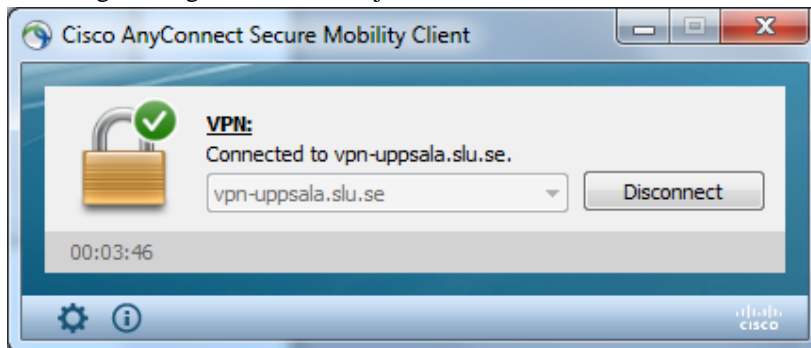
Välj den ort du vill koppla upp dig emot i vallistan och klicka på ”Connect”-knappen.



Ange ditt användarnamn och lösenord och klicka på ”OK”-knappen. Du kopplas upp och dialogrutorna försvinner. Ett meddelande om att VPN är uppkopplat.

Koppla ner VPN

Visa gömda ikoner enligt ovanstående och klicka på ikonen med det gråa jordklotet med ett gult hänglås framför. Välj ”Disconnect”



Felsökning

Vi har i vissa fall sett att brandväggar på klienterna spärrar möjligheten för AnyConnect att koppla upp en VPN-förbindelse. Följande lista visar status för antivirus/brandväggsprogram

Program	Status	Kommentar
Panda AntiVirus	Fungerar inte	
F-Secure	Fungerar	