

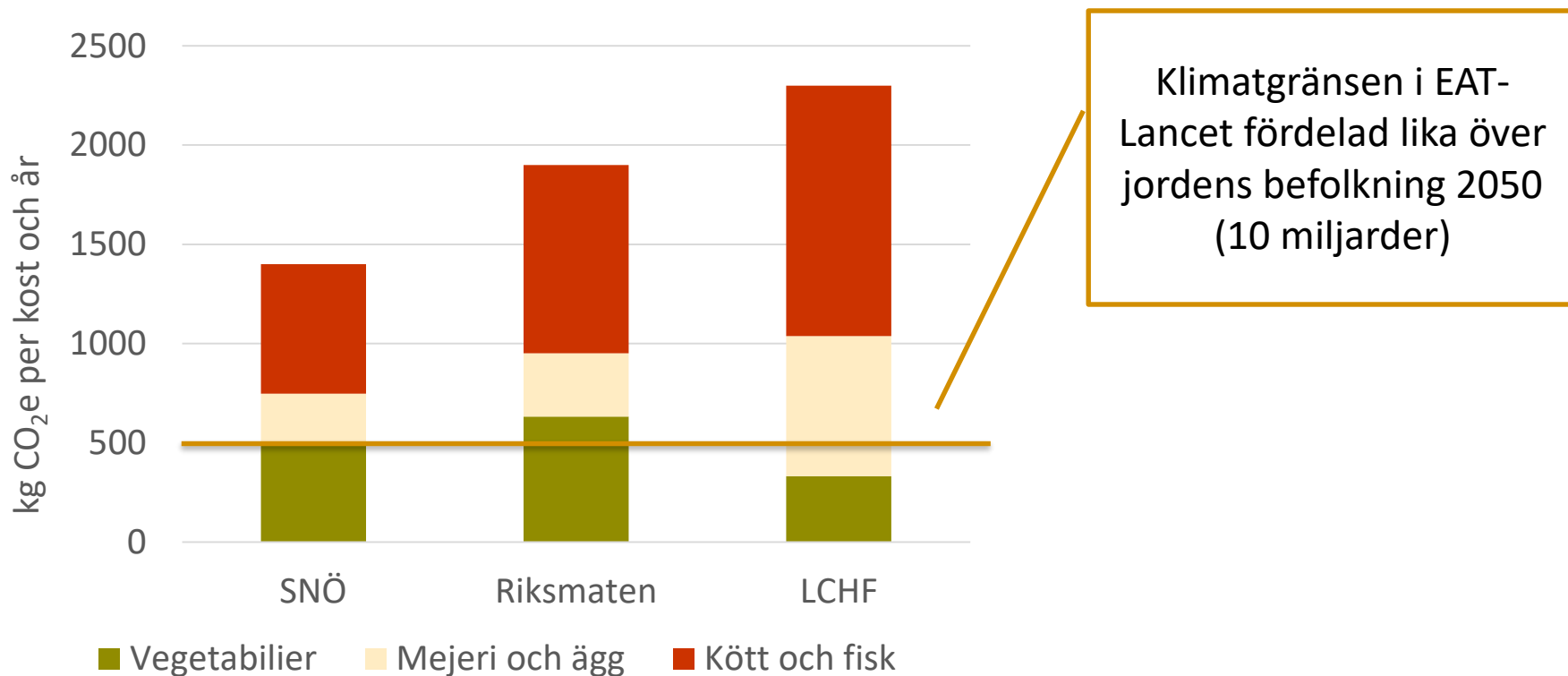


Sveriges lantbruksuniversitet  
Swedish University of Agricultural Sciences

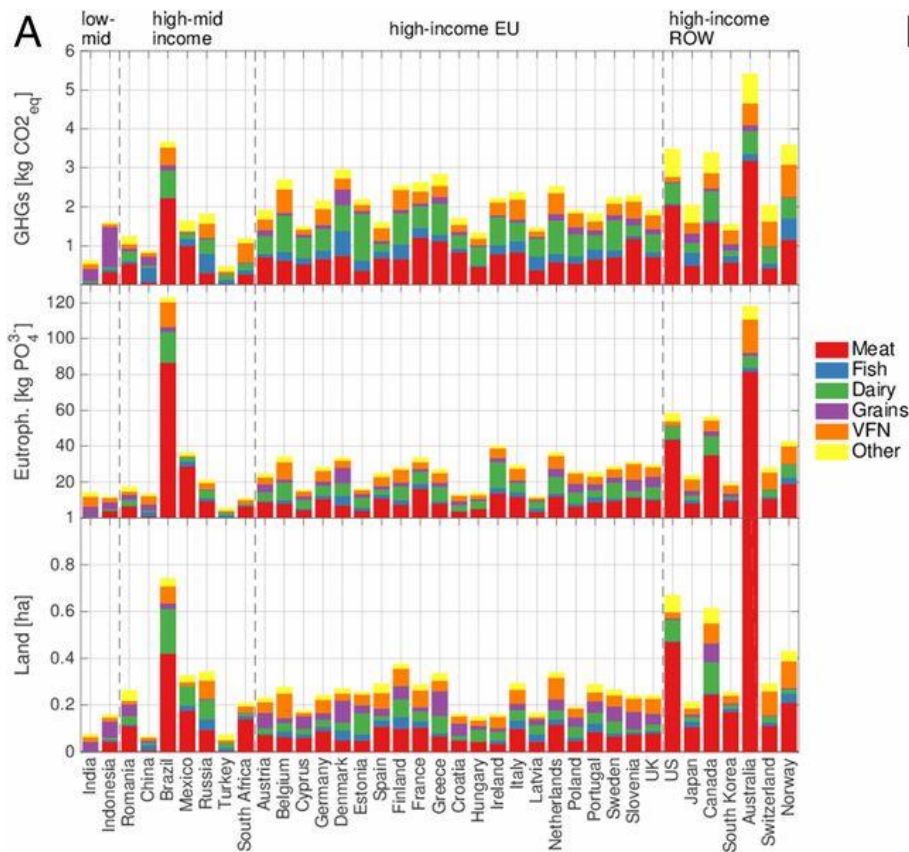
# **Nya baljväxtbönder och naturbetesmarksskötare – svenska lantbrukare som ställer om**

Elin Rööös, biträdande lektor i miljösystemanalys för livsmedel,  
Institutionen för energi och teknik, SLU Uppsala

# Klimatpåverkan från svenska kost



# Stor skillnad mellan länder!



# Stor potential att minska utsläppen med förändrad kost

Mitigation option:	Reduction in land use (%)	Reduction in GHG emissions (%)
Food waste reduced by 50%	11	9
Yield gaps closed by 50%	15	1
Dietary shift to a plant-based diet	64	73

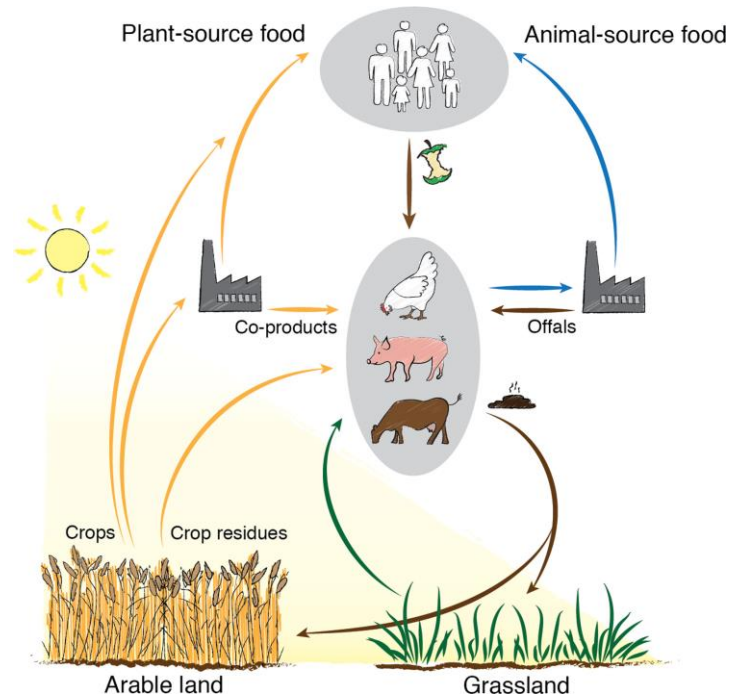
# Vad händer då med de svenska naturbetesmarkerna?



# Tänk dig följande system:

- Betesmarkerna används för kött- och mjölkproduktion
- Grisar och fågel föds upp på restprodukter
- Åkermarken ska användas för i första hand mat, men även vinterfoder till betesdjur och foder för att kunna utnyttja restprodukterna behövs
- Kosten ska vara näringsriktig (enligt NNR)
- Kosten får inte ta mer än 0,21 hektar åkermark per person i anspråk  
-> vi ska producera mat åt 13,5 miljoner människor från svensk mark
- Allt utom kaffe, te, tropiska frukter och nötter produceras i Sverige
- Förnybar energi (biogas) till jordbruket produceras från gödsel, matavfall och vall

# Alltså: vi begränsar djuruppfödningen till ”rester”



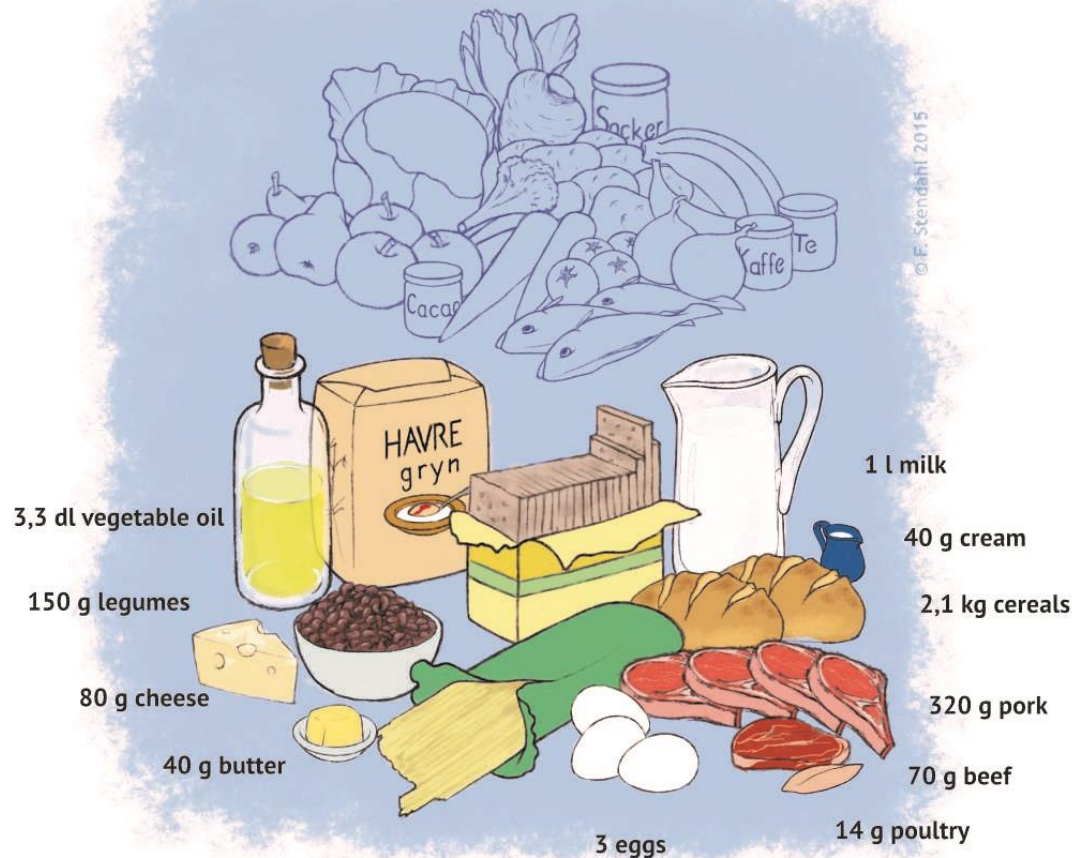
# Hagmarkerna utnyttjas till extensiv mjölkproduktion

- Mjölkkor, stutar och kvigor betar på naturbeten
- Nötkreaturen äter (nästan) bara gräs
- Det mesta av restprodukterna går till grisar





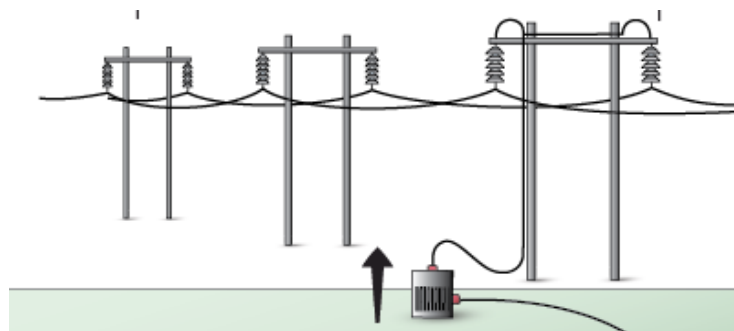
# Kosten under en vecka skulle då ut så här:



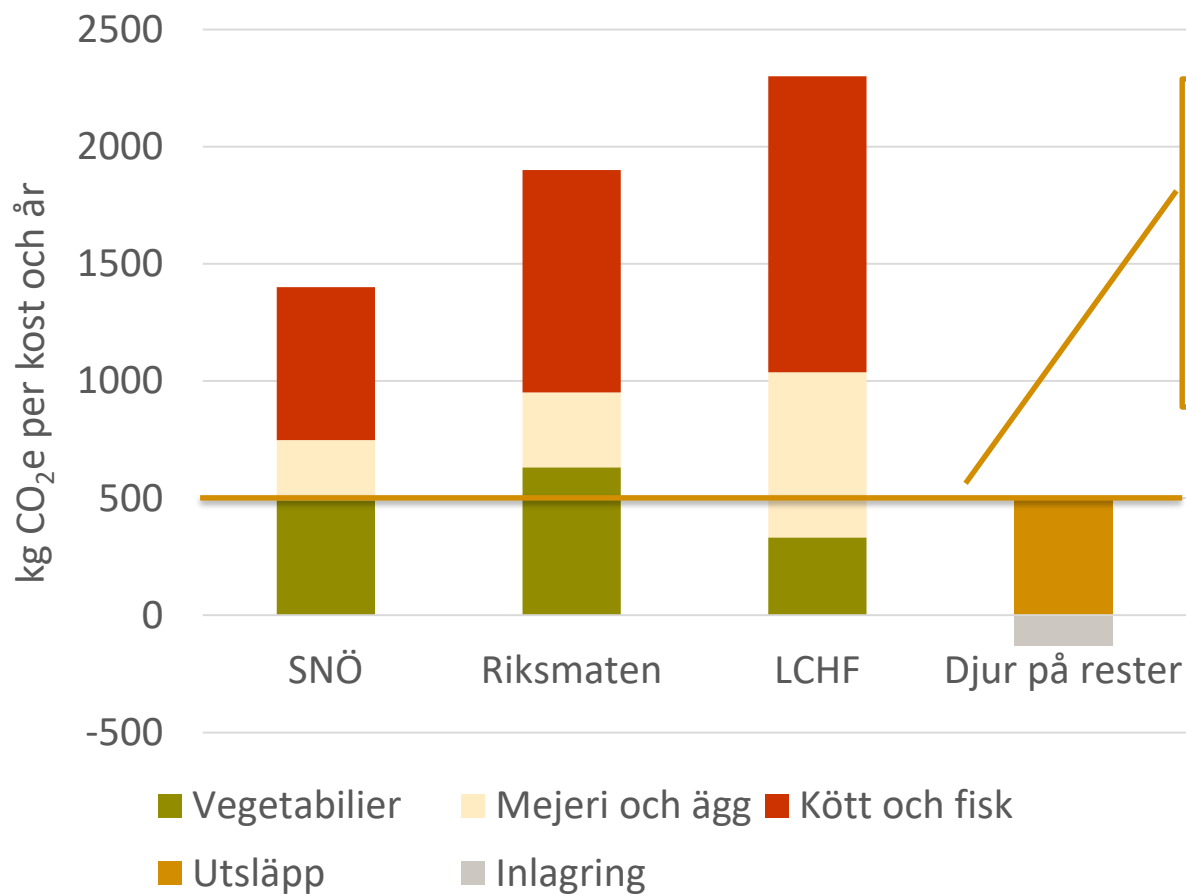
# Bioenergi från vall, gödsel och matrester ger ett fossilfritt jordbruk



"Sparad" mark,  
gödsel och matrester

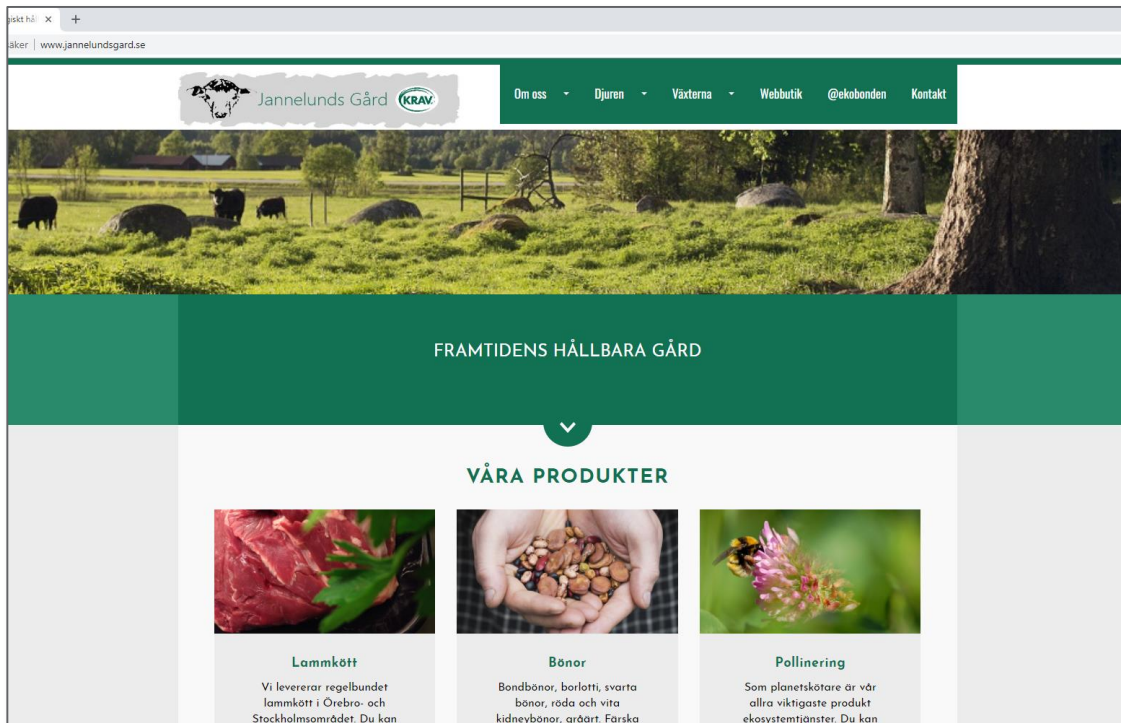


# Hur stor blir då klimatpåverkan?




Klimatgränsen i EAT-Lancet fördelad lika över jordens befolkning 2050 (10 miljarder)

# Omställning i praktiken - Jannelunds Gård



sökt h: x +  
aker | www.jannelundsgard.se

Jannelunds Gård 

Om oss - Djuren - Växterna - Webbutik @ekabonden Kontakt

FRAMTIDENS HÅLLBARA GÅRD

VÅRA PRODUKTER

**Lammkött**  
Vi levererar regelbundet lammkött i Örebro- och Stockholmsområdet. Du kan

**Böner**  
Bondböner, borlotti, svarta böner, röda och vita kidneyböner, gråärt. Färska

**Pollinering**  
Som planetskötare är vår allra viktigaste produkt ekosystemtjänster. Du kan

*”Djur fyller en central plats på Jannelunds Gård idag, och kommer att fortsätta göra det på ett eller annat vis. Men istället för att rationalisera och utöka vår djuruppfödning ser vi odling av växtprotein för humankonsumtion som en stor möjlighet. Under 2016 genomför vi”*

# Slutsatser

- Genom en relativt liten förändringen av gårdens grödor (vall och bete dominerar fortfarande markanvändningen) produceras betydligt mer mat
- Dubbelt så många människor per hektar kan försörjas
- Klimatpåverkan per kcal minskar också med mer än hälften
- Många hinder finns för att realisera detta i stor skala



Sveriges lantbruksuniversitet  
Swedish University of Agricultural Sciences

# Tack!

[elin.roos@slu.se](mailto:elin.roos@slu.se)